



2024

# CONCOURS PRÉPA

- ACCESSIBLE AUX **CPGE ECT** OU **ECG**
- COMMUN À **5 GRANDES ÉCOLES DE MANAGEMENT**
- **1980 PLACES** PROPOSÉES

 **ecricome**

[www.ecricome.org](http://www.ecricome.org)



**29%**  
DES PLACES  
OUVERTES  
AU SIGEM

**1<sup>er</sup>**  
**CHOIX**  
EN NOMBRE  
DE CANDIDATURES

## CHOISIR L'EXCELLENCE ACADÉMIQUE DE NOS ÉCOLES

Les écoles membres de notre concours commun présentent toutes les garanties d'une excellence académique tant par la nature du diplôme visé et reconnu par l'État français que par les labélisations internationales (multiples accréditations). Elles vous assurent de la qualité du grade de master délivré et d'une insertion professionnelle dans les meilleures conditions.



EM Strasbourg  
Business School

**KEDGE**  
BUSINESS SCHOOL

KEDGE Business School  
(Bordeaux, Marseille)



Montpellier  
Business School

**NEOMA**  
BUSINESS SCHOOL  
REIMS - ROUEN - PARIS

NEOMA Business School  
(Reims, Rouen)



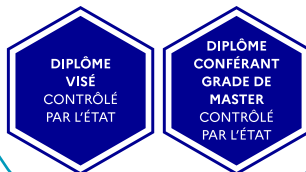
Rennes School of Business

Nos masters sont régulièrement classés parmi  
**LES MEILLEURS PROGRAMMES FRANÇAIS**  
DANS LA PRESSE NATIONALE ET INTERNATIONALE (FINANCIAL TIMES)

Écoles membres  
de la **CONFÉRENCE  
DES GRANDES ÉCOLES**



Diplôme visé :  
**GRADE DE MASTER**



**TRIPLE  
ACCREDITATION  
INTERNATIONALE**



### Les chiffres à retenir

**7374**  
CANDIDATS  
EN 2023

**86%**  
ISSUS  
D'ECC

**14%**  
ISSU  
D'ECT

**30,4%**  
MATHS  
APPLI + ESH

**15,1%**  
MATHS APPLI  
+ HGGMC

**28,3%**  
MATHS APPRO  
+ HGGMC

**11,9%**  
MATHS APPRO  
+ ESH

### LEXIQUE

**Accréditations internationales** : seules 1% des business school mondiales peuvent se vanter d'avoir obtenu la «triple couronne» qui marque l'obtention des 3 labels. C'est un gage supplémentaire de la qualité du diplôme et de sa reconnaissance à l'international.

**Diplôme visé** : le diplôme visé donne l'accès au cycle LMD (Licence, Master, Doctorat) et aux bourses du CROUS. Il reconnaît la qualité des compétences acquises pendant la formation.

**Conférence des Grandes Écoles** : c'est un groupement qui rassemble les plus Grandes Écoles de management ou d'ingénieurs.

**Grade de master** : le grade établit officiellement le niveau d'une formation à bac+5. Délivré par l'État, c'est un des 4 grades reconnus à l'échelle européenne.

**SIGEM** : c'est le système d'affectation des candidats aux concours dans les Grandes Ecoles de management à l'issue des classes préparatoires EC et littéraires.

# PRÉPA

## PRÉPA ECG, ECT

## CE CONCOURS EST FAIT POUR TOI

Le concours **ECRICOME PRÉPA** te permet de concourir à **cinq Grandes Écoles de management multi-accréditées à l'international** pour obtenir un **diplôme Bac+5** visé par l'État et très reconnu par le monde des entreprises.

### UN CONCOURS OUVERT À UNE DIVERSITÉ DE PROFILS

Les diversités géographiques, sociales, de filières sont des valeurs partagées par nos écoles tout autant lors du concours que lors de l'intégration.

### FINANCE TES ÉTUDES AVEC DES BOURSES

En fonction des revenus de tes parents, tu peux être éligible à une bourse d'État du CROUS attribuée sur critères sociaux. Tu peux également bénéficier de bourses spécifiques à la mobilité internationale. De plus, chaque école a mis en place des dispositifs propres. Renseigne-toi directement auprès d'elles.

**20%**  
DES INTÉGRÉS  
SONT BOURSIERS\*

**25,3%**  
DES CANDIDATS  
SONT BOURSIERS\*

\*Chiffres Bilan des concours 2023.

### L'ALTERNANCE / APPRENTISSAGE

Dans le Programme Grande École, tu peux suivre une partie de tes études en alternance. Tu allies formation théorique à l'école et formation pratique en entreprise. Lors d'une année en alternance, c'est l'entreprise d'accueil qui paie les frais de scolarité. Tu favorises ton recrutement à la fin de ton contrat d'apprentissage. Renseigne-toi sur les possibilités d'alternance et le nombre de places disponibles proposées par chaque école avant ton affectation définitive.



### POSSIBILITÉ D'UNE ORGANISATION SPÉCIFIQUE POUR LES CANDIDATS EN SITUATION DE HANDICAP

Les handicaps sont pris en compte avec des aménagements spéciaux au moment des concours puis dans chaque école tout au long de tes études.



# PRÉPARE-TOI GRATUITEMENT AVEC ECRICOME

Nous mettons  
à ta disposition **un site  
internet complet** sur lequel  
tu retrouves toute l'information pratique  
sur ton concours, les épreuves,  
le calendrier, l'actualité...

**Un espace gratuit dédié à la  
préparation en ligne** de ton concours  
est disponible à la rubrique **SE PRÉPARER**  
de notre site internet **www.ecricome.org**

Un **ESPACE CANDIDAT** qui  
t'accompagne pendant tout le concours

- Consulte les conseils sur les épreuves orales
- Teste tes connaissances avec des quiz
- Prépare tes épreuves avec nos vidéos explicatives des concours



Une communauté active sur les réseaux sociaux

# POURSUIS TES RÊVES AVEC ECRICOME



## S'ENGAGER

Intégrer une école ECRICOME fut l'occasion d'écrire un nouveau chapitre de ma vie étudiante et de poursuivre le développement de ma vie professionnelle. C'est s'engager, s'ouvrir aux autres et au monde en faisant le pari de la construction d'un avenir serein et stable. En créant mon association et en rejoignant l'équipe des ambassadeurs de mon école, j'ai su allier réussite académique avec épanouissement professionnel.

Pierre



## POURUIVRE L'EXCELLENCE

Étudier dans une école ECRICOME après une prépa EC, c'est s'assurer d'avoir un profil attractif auprès de futurs employeurs. Je souhaitais continuer mon parcours d'excellence en étudiant dans une école accréditée où l'on apprend auprès d'enseignants-chercheurs. C'est un premier pas dans le monde du travail grâce aux cours dispensés par des professionnels qui nous partagent leurs expériences.

Gwenaëlle



## SE DÉPASSER

Autant sur le plan personnel que professionnel, mon entrée en école a constitué un réel élan pour moi. Sur le campus, ma vie a été rythmée par mon association et des événements comme le Challenge ECRICOME. Grâce à mes stages de césure à Paris et Amsterdam, et mes cours en France et en université partenaire aux États-Unis, j'ai renforcé mes compétences et fait de nombreuses rencontres à travers le monde qui resteront un incroyable souvenir.

Tristan

## PARTICIPE À L'AVENTURE CHALLENGE ECRICOME

Que tu sois sportif(ve) ou supporteur(trice), en intégrant une école **ECRICOME**, tu peux participer au troisième événement sportif étudiant de France. Cette réunion sportive propose des rencontres autour de **huit sports : athlétisme, football, handball, volley-ball, basket-ball, tennis, cheerleading et rugby**. Trois trophées sont remis aux participants et participantes : le trophée sportif, le fair-play et l'ambiance.

32<sup>e</sup>

ÉDITION  
EN 2024

3<sup>e</sup>

ÉVÉNEMENT SPORTIF  
ESTUDIANTIN  
FRANÇAIS

8

DISCIPLINES  
SPORTIVES

+2100  
ÉTUDIANTS



“

## SE CHALLENGER

Le Challenge ECRICOME ? Ce sont des mois de préparation pour être le plus compétitif en sport et en ambiance. Une compétition hors du commun où durant 4 jours, 2500 étudiants de 7 campus donnent cœur et âme pour défendre les couleurs de leurs écoles. L'unité omniprésente entre délégation et sportifs m'a vraiment impressionné. En un mot, le challenge ECRICOME, c'est la passion : très intense et le meilleur événement de mon parcours scolaire.

Théophile

”

# PARCOURS

## LES ÉTAPES DU CONCOURS ECRICOME

LE CONCOURS EST COMPOSÉ D'ÉTAPES CLÉS  
QU'IL FAUT IMPÉRATIVEMENT RESPECTER.

### PRÉINSCRIPTION

Dès le 8 octobre 2023, tu peux nous contacter pour obtenir des informations sur ton concours. N'hésite pas à créer ton **ESPACE PERSONNEL** qui pourra devenir ton **ESPACE CANDIDAT** si tu postules. C'est grâce à ce compte que tu recevras les invitations à nos événements, nos live, les JPO...



RDV sur [ecricome.org](http://ecricome.org)

rubrique **CONCOURS ECRICOME PRÉPA** ["Je crée mon ESPACE PERSONNEL"](#)

### 1 CRÉE TON ESPACE CANDIDAT DU SAMEDI 09 DÉCEMBRE AU MARDI 16 JANVIER 2024

Tu crées ton **ESPACE CANDIDAT** sur [www.ecricome.org](http://www.ecricome.org) lien «s'inscrire».  
Tu paies les frais d'inscription.

RDV sur [ecricome.org](http://ecricome.org) rubrique **Concours ECRICOME PRÉPA** ["S'inscrire"](#)

### 2 ENTRAÎNE-TOI GRATUITEMENT TOUTE L'ANNÉE

Tu as RDV dans la rubrique **SE PRÉPARER** sur [www.ecricome.org](http://www.ecricome.org) pour consulter les annales, citations, quiz, vidéos pour les entretiens de motivation et vidéos de langues pour les épreuves orales.

RDV sur [ecricome.org](http://ecricome.org) rubrique ["Se préparer aux concours PRÉPA et LITTÉRAIRES"](#)

### 3 PASSE TES ÉPREUVES ÉCRITES DU LUNDI 15 AVRIL AU MERCREDI 17 AVRIL 2024

Tu passes six épreuves écrites, une épreuve par demi-journée.  
Un choix de 50 centres disponibles en France métropolitaine, DROM-COM et étranger.



4

## ES-TU ADMISSIBLE ? LE MERCREDI 5 JUIN 2024

Tu consultes ton statut d'admissibilité et tu prends RDV pour les **épreuves orales** de langues vivantes et le/les entretien(s) de motivation.

RDV dans ton **ESPACE CANDIDAT** rubrique **"MES RÉSULTATS"**

---

5

## PASSE TES ORAUX DU LUNDI 10 JUIN AU JEUDI 27 JUIN 2024

Tu passes un **oral d'anglais** et une autre langue parmi celles proposées par **ECRICOME** et **un/des entretien(s) de motivation** sur les campus de nos écoles.

Chaque campus propose des dates d'oraux différentes durant cet intervalle de dates. Les disponibilités sont visibles au moment de la prise de RDV.

---

6

## ES-TU CLASSÉ(E) ? LE JEUDI 4 JUILLET 2024

Consulte tes notes et ton statut d'admission dans **ton ESPACE CANDIDAT**.

RDV dans ton **ESPACE CANDIDAT** rubrique **"MES RÉSULTATS"**

---

7

## ES-TU INTÉGRÉ(E) ? LE VENDREDI 12 JUILLET 2024

À l'issue de la **procédure SIGEM**, tu connais ton école d'affectation.

RDV sur [sigem.org](https://sigem.org)

# LES ÉPREUVES DU CONCOURS PRÉPA

Le concours ECRICOME PRÉPA est ouvert à tous les préparatoires de 2<sup>e</sup> année de classe préparatoire économiques et commerciales.





Le concours ECRICOME PRÉPA EC est ouvert aux préparatoires des voies ECG et ECT. Les épreuves sont imposées par la série de ta classe préparatoire. Les étudiants de la voie ECG devront choisir parmi 4 combinaisons possibles de mathématiques et d'humanités. La sélectivité des écoles s'exprimera au travers des coefficients attribués par chacune des écoles. Les coefficients sont accessibles sur notre site internet.

## ÉCRITS

### LES 6 ÉPREUVES ÉCRITES

#### VOIE ECG

Au choix parmi 4 combinaisons possibles :

 <b>N°1</b>	ou	 <b>N°2</b>	ou	 <b>N°3</b>	ou	 <b>N°4</b>
Mathématiques appliquées <b>+ ESH</b>		Mathématiques appliquées <b>+ HGGMC</b>		Mathématiques approfondies <b>+ ESH</b>		Mathématiques approfondies <b>+ HGGMC</b>

Les épreuves communes :

			
Culture générale	Résumé	Langue vivante A	Langue vivante B

#### VOIE ECT

	
Mathématiques voie technologique	Culture générale
	
Langue vivante A	Langue vivante B
	
Management et sciences de gestion	Économie-Droit

**3 journées d'épreuves**

**+ de 50 centres d'écrits en métropole, à l'étranger et dans les DROM-COM**



Plus d'infos



# ORAUX

## LES 3 ÉPREUVES ORALES OBLIGATOIRES

Les épreuves orales sont réservées aux candidats admissibles dans une ou plusieurs écoles.  
Pour les 2 voies :



Anglais



Autre langue



Entretien  
de motivation

### L'ENTRETIEN DE MOTIVATION

Tu présentes un entretien de motivation dans chacune des écoles où tu as été déclaré(e) admissible. Les membres du jury vont s'attacher à mieux te connaître en tant que personne, afin de mesurer l'adéquation de ta candidature aux valeurs de l'école. L'entretien est propre à chaque école. Renseigne-toi sur les modalités afin de bien t'y préparer.

### LES LANGUES VIVANTES

Tu passes une seule fois les épreuves orales de langue dans l'école de ton choix. Les langues proposées à l'oral en complément de l'anglais sont : allemand, arabe, chinois, espagnol, hébreu moderne, italien, japonais, polonais, portugais, russe, vietnamien. Les oraux de langues d'hébreu moderne, de japonais, de polonais, de portugais, de russe, de vietnamien se déroulent à Paris. La note obtenue est valable pour l'ensemble des écoles où tu es déclaré(e) admissible. Pendant 20 minutes, tu prends connaissance d'une vidéo. Tu gères librement ton temps de préparation. S'ensuit un échange de 20 minutes avec le jury.

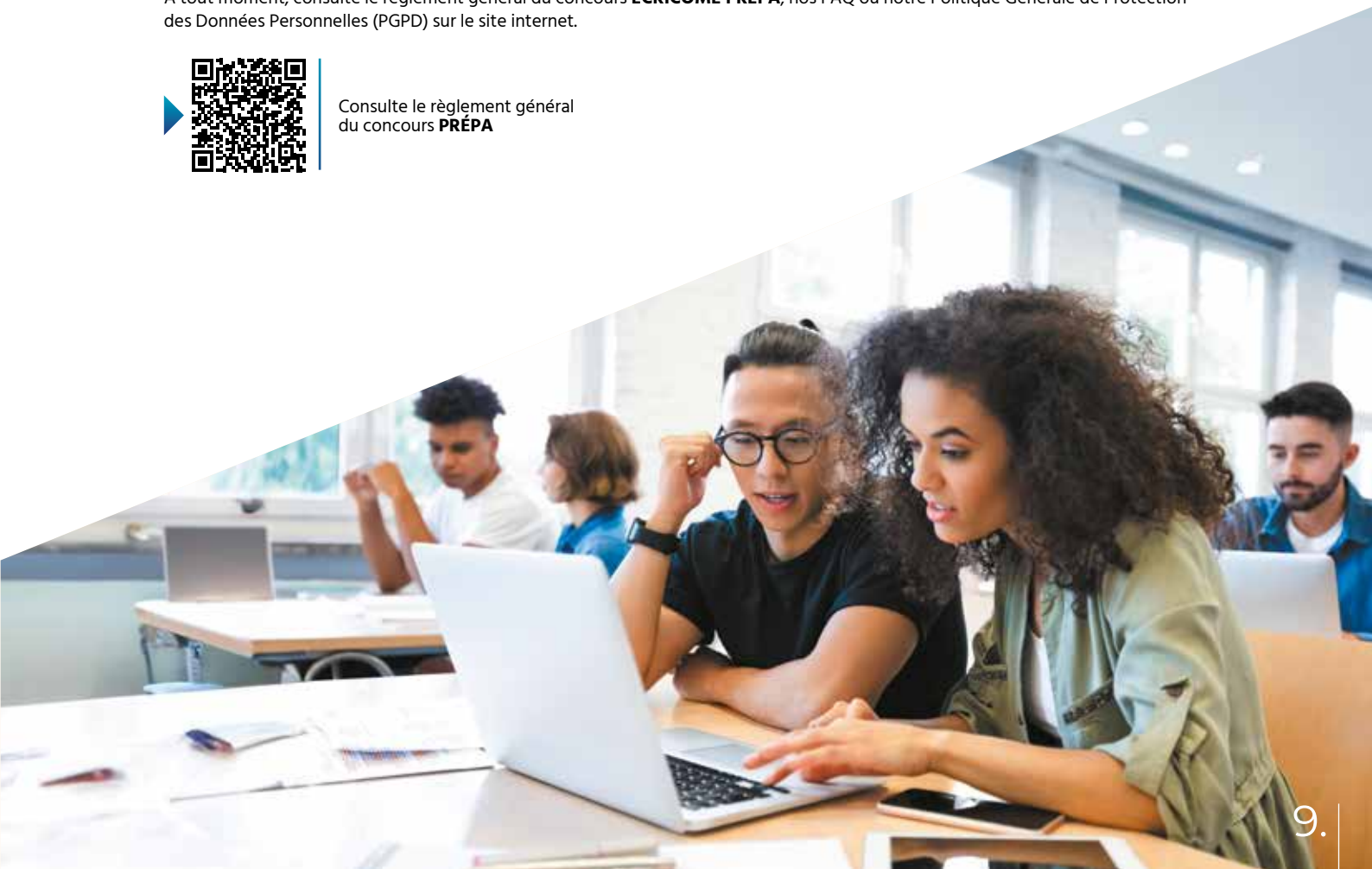


**Mets toutes les chances de ton côté en consultant ton centre de préparation gratuit en ligne.**

À tout moment, consulte le règlement général du concours **ECRICOME PRÉPA**, nos FAQ ou notre Politique Générale de Protection des Données Personnelles (PGPD) sur le site internet.

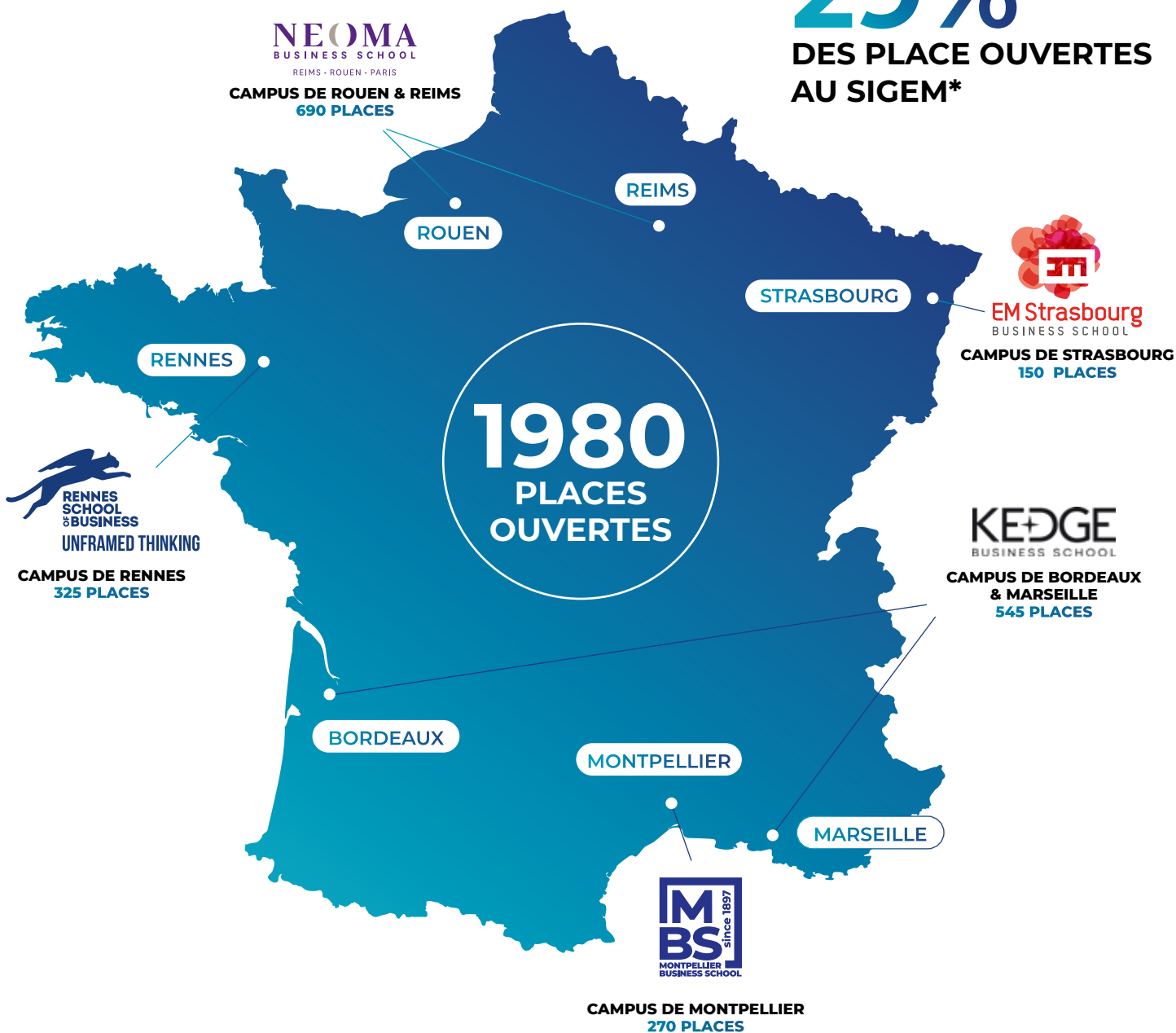


Consulte le règlement général du concours **PRÉPA**



# UNE COUVERTURE TERRITORIALE LARGE

**29%**  
DES PLACES OUVERTES  
AU SIGEM\*



\*sur la base des places 2023.

## INSCRIPTIONS

### LE CONCOURS ECRICOME PRÉPA EST OUVERT :

Aux étudiants de 2<sup>e</sup> année, carrés ou cubes, inscrits en classes préparatoires économiques et commerciales des filières ECG et ECT.

### DES FRAIS D'INSCRIPTION ACCESSIBLES AU PLUS GRAND NOMBRE

Concours commun, tarif groupé pour les 5 écoles.

ÉPREUVES ÉCRITES ET ÉPREUVES ORALES	TARIF
Candidat non boursier	310 €
Candidat boursier*	30 €

5 GRANDES ÉCOLES AU TARIF DE  
**310 €\***

\* Les étudiants boursiers en 2023-2024 bénéficient de l'exonération des frais d'inscription hormis 30€ de frais de dossier. Cf. règlement général du concours ECRICOME PRÉPA. Le tarif boursier est uniquement réservé aux candidats disposant d'une attestation définitive du CROUS ou d'une collectivité territoriale française

### SERVICE DE RESTITUTION DES COPIES D'EXAMEN

ECRICOME te propose de souscrire à tout moment à un service de mise à disposition et de conservation sécurisée de tes copies durant 2 ans. Elles seront téléchargeables à partir du mois de juillet 2024. Le tarif forfaitaire est de 25€ pour les 6 copies au format PDF.



---

## **CONCOURS ECRICOME : UNE SÉLECTION RECONNUE POUR SA RIGUEUR**

Plébiscités par les étudiants depuis plus de 30 ans, ils sont reconnus pour la qualité et l'innovation de leurs sujets, l'organisation des épreuves, la rigueur dans la sélection des candidats et l'efficacité des outils proposés pour la préparation aux concours.

---

## **TOUTES LES RAISONS DE CHOISIR NOS ÉCOLES**

En intégrant une de nos Grandes Écoles, tu te donnes toutes les chances de faciliter ton insertion professionnelle, de préparer une carrière ambitieuse et de bénéficier d'un réseau exceptionnel d'alumni employés dans tous les secteurs de l'économie mondiale.

---

**88,1%**  
DES DIPLÔMÉS  
COMMENCENT  
LEUR CARRIÈRE  
AVEC UN CDI\*

---

UNE TRÈS FORTE  
EMPLOYABILITÉ

**95,8%**

DES JEUNES DIPLÔMÉS EN  
ACTIVITÉ PROFESSIONNELLE  
ONT TROUVÉ LEUR PREMIER  
EMPLOI EN MOINS DE 4 MOIS\*

---

UN RÉSEAU DE

**+227 000**

ALUMNI SUR LES 5 CONTINENTS

---

\* Chiffres Enquête Insertion professionnelle  
des diplômés des GE 2023 - CGE.

# GARDONS LE CONTACT !

Pour tout renseignement,  
crée ton **ESPACE PERSONNEL**  
sur notre site vitrine et contacte-nous  
via la messagerie intégrée.  
Tu recevras également toute l'actualité  
liée à la préparation de ton concours.  
À l'ouverture des inscriptions,  
ton **ESPACE PERSONNEL**  
pourra devenir ton **ESPACE CANDIDAT**.



## PAR TÉLÉPHONE ET SUR LES RÉSEAUX SOCIAUX

Accueil téléphonique  
**01 40 73 83 30**  
du lundi au vendredi  
de 8h30 à 13h et de 14h à 18h00



## LORS DES PORTES OUVERTES DES ÉCOLES



## SUR LES SALONS AU STAND ECRICOME

Retrouve-nous également lors des forums et  
salons des grandes capitales régionales.  
Voir notre rubrique  
Actualités & rencontres du site.



Une communauté active sur les réseaux sociaux



EM Strasbourg  
BUSINESS SCHOOL



**EM STRASBOURG BUSINESS SCHOOL**

[www.em-strasbourg.com](http://www.em-strasbourg.com)

**KEDGE**  
BUSINESS SCHOOL



**KEDGE BUSINESS SCHOOL BORDEAUX  
KEDGE BUSINESS SCHOOL MARSEILLE**

[www.kedge.edu](http://www.kedge.edu)



MONTELLIER  
BUSINESS SCHOOL



**MONTELLIER BUSINESS SCHOOL**

[www.montpellier-bs.com](http://www.montpellier-bs.com)

**NEOMA**  
BUSINESS SCHOOL

REIMS - ROUEN - PARIS



**NEOMA BUSINESS SCHOOL REIMS  
NEOMA BUSINESS SCHOOL ROUEN**

[www.neoma-bs.fr](http://www.neoma-bs.fr)



UNFRAMED THINKING



**RENNES SCHOOL OF BUSINESS**

[www.rennes-sb.fr](http://www.rennes-sb.fr)